



Schweizerische Eidgenossenschaft
Confédération suisse
Confederazione Svizzera
Confederaziun svizra

R. 14 MAR 2016
Département fédéral de justice et police DFJP

Office fédéral de la justice OFJ
Domaine de direction Droit pénal
Unité Exécution des peines et mesures

P.P. CH-3003 Berne, OFJ

Direction de la sécurité et de la justice
Grand-Rue 27
1700 Fribourg

SG DS.	
Original à	MM K
Copie à	☺

N° référence: COO.2180.109.7.176512 / 322.0/2015/00002
Votre référence :
Notre référence : bj-zwi

Berne, le 10 mars 2016

Bellechasse. Extension du Pavillon

Madame, Monsieur,

En référence au projet d'extension du Pavillon de Bellechasse tel que prévu dans votre planification pénitentiaire, nous prenons position comme suit :

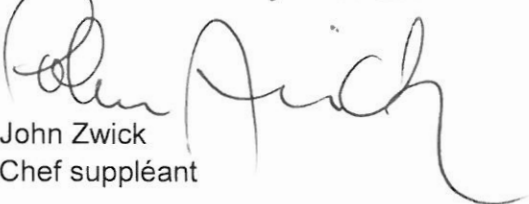
- Cette extension permet de décharger la Prison Centrale surpeuplée en transférant l'exécution de peines à Bellechasse. Il est ainsi possible de renoncer à un nouveau projet de Prison Centrale. Par ailleurs, la Prison Centrale continuera à servir à la détention provisoire, ce qui correspond à sa mission d'origine.
- Cette extension permet un fonctionnement séparé et indispensable de l'exécution fermée et ouverte. Cette mesure a déjà été décidée pour le fonctionnement de la Colonie aux Etablissements pénitentiaires de la plaine de l'Orbe.
- Cette extension permet d'augmenter le nombre de places en milieu fermé, ce qui s'avère actuellement urgent et nécessaire. En effet, dans ce domaine, il est prévu de compter sur un besoin accru.
- L'augmentation prévue du nombre de places dans les cantons de Genève et Vaud consiste avant tout à répondre à une situation très précaire en termes de surpopulation carcérale ; ces places servent avant tout à décharger les prisons de Champ Dollon, du Bois-Mermet et de La Croisée, lesquelles affichent en partie une surpopulation supérieure à 200%. Il n'existe, dès lors, pas de risque de surcapacité dans ce domaine.

Office fédéral de la justice OFJ
John Zwick
Bundesrain 20, 3003 Berne
Tél. +41 58 462 47 73, fax +41 58 462 78 73
john.zwick@bj.admin.ch
www.ofj.admin.ch

- L'augmentation prévue du nombre de places a été prise en considération dans le cadre du „Kapazitätsmonitoring Freiheitsentzug“ de la Conférence des directrices et directeurs des départements cantonaux de justice et police.

Veillez agréer, Madame, Monsieur, mes salutations distinguées.

Office fédéral de la justice OFJ



John Zwick
Chef suppléant

LA CONFERENCE LATINE DES CHEFS DES DEPARTEMENTS
DE JUSTICE ET POLICE (CLDJP)



Le Secrétaire général

Monsieur le Conseiller d'Etat
Erwin Jutzet
Directeur de la sécurité et de la justice
Grand-Rue 27
1700 Fribourg

SG DSJ			
Original à	MM		K
Copie à	E		

Fribourg, le 11 mars 2016

Planification pénitentiaire du canton de Fribourg - projet d'extension du Pavillon des Etablissements de Bellechasse - confirmation de l'accord des cantons concordataires

Monsieur le Conseiller d'Etat,

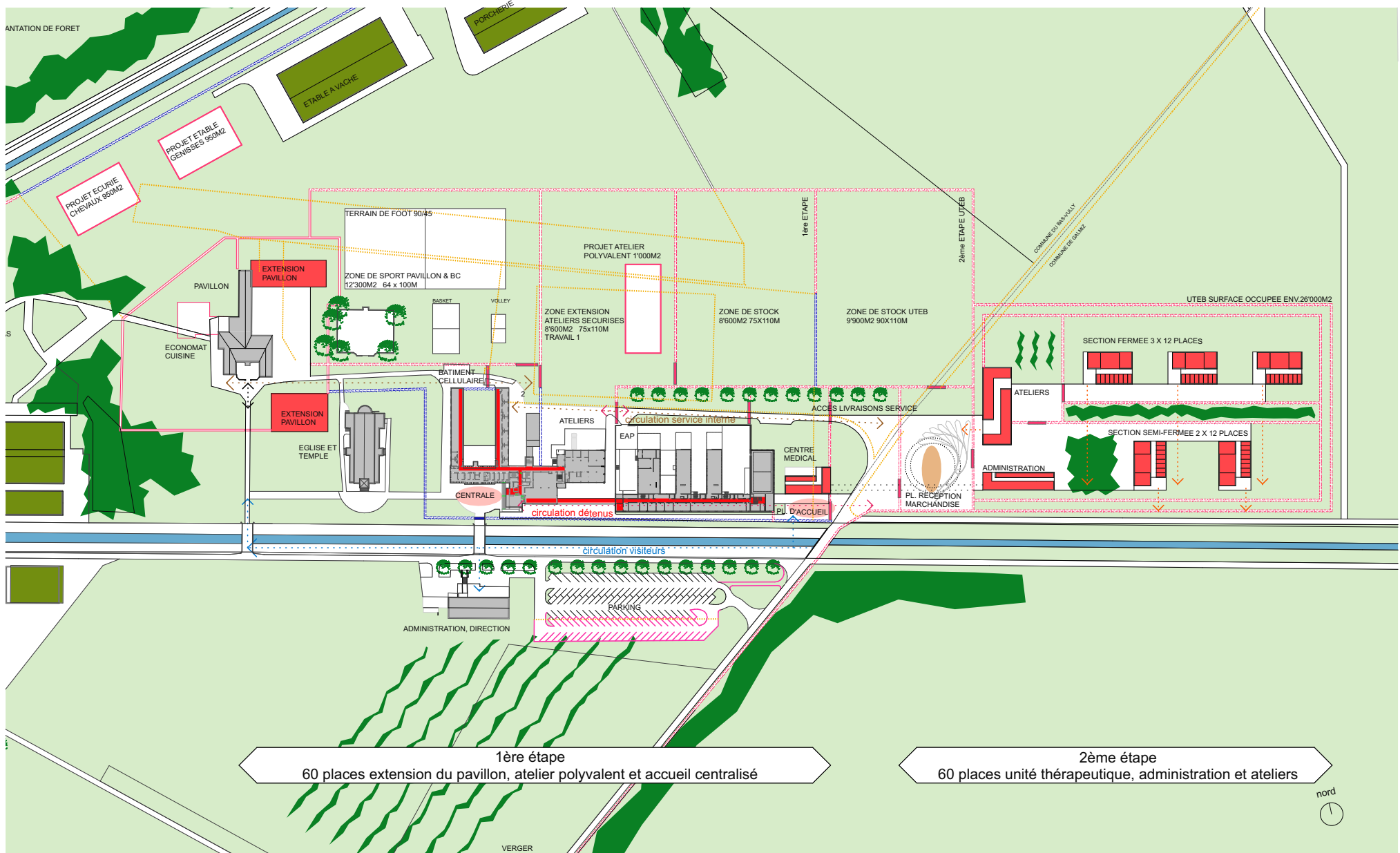
Lors de la séance de la Conférence latine du 31 octobre 2014, vous avez présenté à cette dernière le projet de planification pénitentiaire du canton de Fribourg pour la période 2016-2026. C'est avec grand intérêt qu'elle en a pris connaissance et qu'elle l'a dès lors accueilli favorablement.

Dans le contexte très difficile de la surpopulation carcérale dont souffre le Concordat latin, tout projet qui tend à la création de nouvelles places de détention et à une répartition plus efficace des régimes ouvert et fermé des établissements existants ne peut être que salué. C'est dans ce sens que la planification fribourgeoise, spécialement le projet lié à l'extension du Pavillon des Etablissements de Bellechasse, a été intégrée dans la planification concordataire. Les cantons latins comptent donc vivement sur la réalisation de ce projet.

Il y a lieu de relever au demeurant que le groupe de travail « Kapazitätsmonitoring Freiheitsentzug » institué par la Conférence des Directrices et Directeurs des Départements cantonaux de justice et police (CCDJP) a tenu compte de ce projet dans ses travaux.

En me réjouissant, au nom des instances concordataires, de la concrétisation de projet, je vous prie d'agrée, Monsieur le Conseiller d'Etat, l'expression de ma haute considération.

Blaise Péquignot
Secrétaire général et
Président de la Commission concordataire latine



1ère étape
60 places extension du pavillon, atelier polyvalent et accueil centralisé

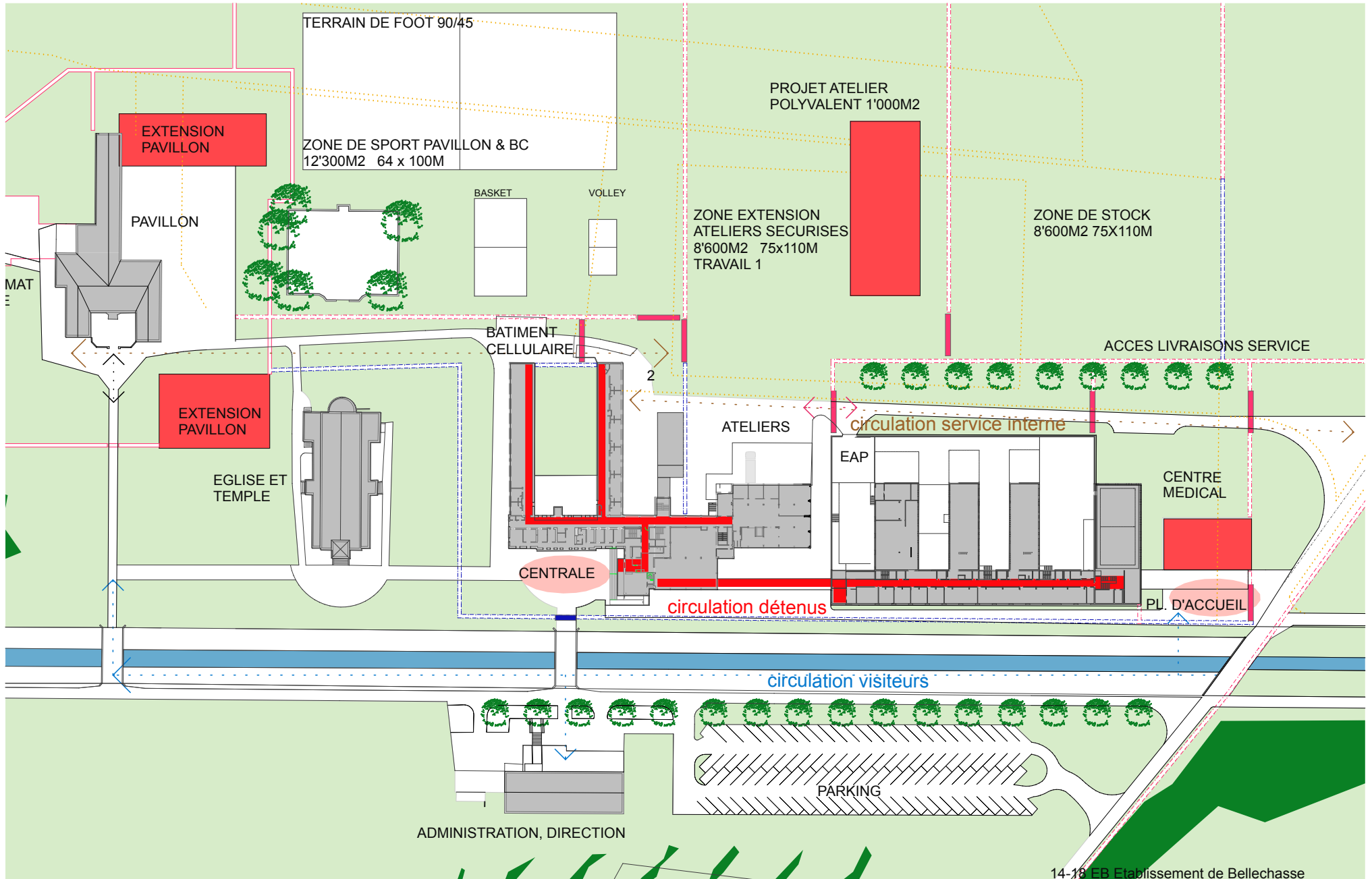
2ème étape
60 places unité thérapeutique, administration et ateliers



11-30 OSB optimisation du site de Bellechasse

éché 1:2000
29.09.014 MAE

ETAPE 1: SCHEMA D'IMPLANTATION ET PROGRAMME DES LOCAUX



14-18 EB Etablissement de Bellechasse

éch. 1:1000
02.11.015 MAE

PROJET BELLECHASSE / EXTENSION PAVILLON : RESUME DU PROGRAMME DES LOCAUX

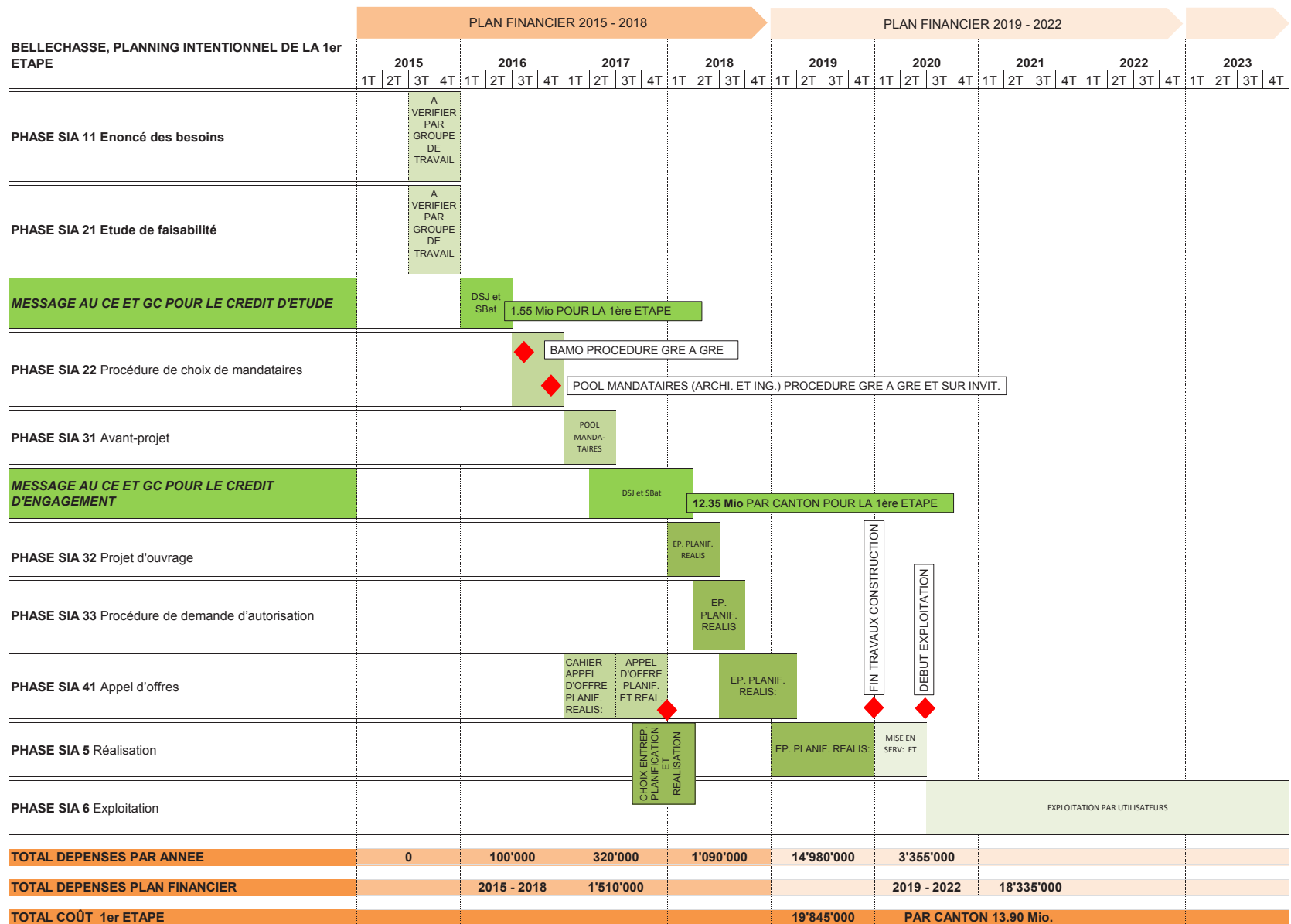
Partie	Secteur	Nbre locaux	Surf. un. m2	SU m2	SU en m2 par cat. coûts				LT	SU en m2 par secteur OFJ								
					Entrée/visite	Admin.	Médical	Resta- rant		0. non reconnu	1. Sécurité	2. Adminis- tration	3. Person- nel	4. Détenus	5. Entrée et sortie	6. Habitat	7. Travail fermé	8. Econo- mie dom.
Zone détenus : zone médicale		3	13.3	40	0	0	40	0	0	0	0	0	0	40	0	0	0	0
salle d'attente	avec WC handicapé en commun	4	1	12	12	0	0	12	0	0	0	0	0	12	0	0	0	0
salle de consultation, bureau et distribution	distribution médicaments	4	1	24	24	0	0	24	0	0	0	0	0	24	0	0	0	0
local nettoyage		4	1	4	4	0	0	4	0	0	0	0	0	4	0	0	0	0
Zone d'entrée		24	19.8	474	150	72	0	252	20	12	70	48	252	92	0	0	0	0
couvert d'entrée, sas		0	1	12	12	12	0	0	0	0	12	0	0	0	0	0	0	0
accueil, hall d'entrée, centrale sécurisée yc wc	2 pl. de travail ouvertes avec guichet, détecteur	1	1	40	40	40	0	0	0	0	0	40	0	0	0	0	0	0
local vestiaires pour surveillance	pour 14 personnes	1	1	12	12	0	12	0	0	0	0	12	0	0	0	0	0	0
local douches pour vestiaires	2 douches séparées	1	1	12	12	0	12	0	0	0	0	12	0	0	0	0	0	0
local prise d'urine et fouille		1	1	6	6	6	0	0	0	0	0	6	0	0	0	0	0	0
local de garde		2	1	12	12	0	12	0	0	0	0	0	12	0	0	0	0	0
bureau chef		2	1	12	12	0	12	0	0	0	0	0	12	0	0	0	0	0
local parloir pour visites	avec contrôle vidéo	4	2	18	36	36	0	0	0	0	0	0	0	36	0	0	0	0
local parloir famille	automat à boissons chaudes	4	1	18	18	18	0	0	0	0	0	0	0	18	0	0	0	0
local wc personnel et visites hommes	1 wc, 1 urinoir	4	1	4	4	4	0	0	0	0	0	0	0	4	0	0	0	0
local wc personnel et visites femmes	1 wc, 1 wc handicapé	4	1	4	4	4	0	0	0	0	0	0	0	4	0	0	0	0
local nettoyage		4	1	4	4	4	0	0	0	0	0	0	0	4	0	0	0	0
local wc détenus	1 wc hand., 1 urinoir, proche parloirs	4	1	4	4	4	0	0	0	0	0	0	0	4	0	0	0	0
local wc visiteurs hommes et femmes	1 wc handicapé séparé, proche parloirs	4	1	4	4	4	0	0	0	0	0	0	0	4	0	0	0	0
local kiosque (magasin)		4	1	18	18	18	0	0	0	0	0	0	0	18	0	0	0	0
bureau de réserve admin. Audiences	stagiaire	2	2	12	24	0	24	0	0	0	0	0	24	0	0	0	0	0
salle à manger personnel	15-16 personnes	3	1	24	24	0	0	0	24	0	0	0	24	0	0	0	0	0
salle polyvalente visite et repas détenus	120 places, 30 tables à 4 personnes	3	1	180	180	0	0	0	180	0	0	0	180	0	0	0	0	0
local de rangement matériel		3	1	12	12	0	0	0	12	0	0	0	12	0	0	0	0	0
salle à manger personnes ext. et salle de conf.	personnes invitées combinée avec s. polyv.	3	1	36	36	0	0	0	36	0	0	0	36	0	0	0	0	0
local technique sous-station électro		0	1	10		0	0	0	0	10	0	0	0	0	0	0	0	0
local technique sous-station chauffage		0	1	10		0	0	0	0	10	0	0	0	0	0	0	0	0
Zone habitat	60 places		85	11.5	981	0	0	0	0	20	0	0	0	8	36	0	877	60
local vestiaires pour 100 détenus avec casiers	40 existants et 60 nouveaux	7	1	60	60	0	0	0	0	0	0	0	0	0	0	0	60	0
cellules pour détenus	60 détenus dont 1 handicapé 15 m2 rez	6	59	12	708	0	0	0	0	0	0	0	0	0	0	708	0	0
cellules pour détenus	60 détenus dont 1 handicapé 15 m2 rez	6	1	15	15	0	0	0	0	0	0	0	0	0	0	15	0	0
local douches communes	1 cabine douches séparées / 12 cellules	6	10	6	60	0	0	0	0	0	0	0	0	0	0	60	0	0
coin séjour détenus avec cuisinette	par niveau 12 m2 combiné avec le corridor	6	1	12	12	0	0	0	0	0	0	0	0	0	0	12	0	0
local de loisir pour détenus	1 local par étage	6	3	20	60	0	0	0	0	0	0	0	0	0	0	60	0	0
local wc détenus	1 wc handicapé, 1 urinoir	6	1	4	4	0	0	0	0	0	0	0	0	0	0	4	0	0
local wc personnel femmes	1 wc handicapé	3	1	4	4	0	0	0	0	0	0	0	4	0	0	0	0	0
local wc personnel hommes	1 wc, 1 urinoir	3	1	4	4	0	0	0	0	0	0	0	4	0	0	0	0	0
cabine de téléphone	1 par étage	0				0	0	0	0	0	0	0	0	0	0	0	0	0
locaux de formation		4	2	18	36	0	0	0	0	0	0	0	0	36	0	0	0	0
local de nettoyage	1 par étage	6	3	6	18	0	0	0	0	0	0	0	0	0	0	18	0	0
monte charges 1200 kg		0				0	0	0	0	0	0	0	0	0	0	0	0	0
local technique sous-station électro		0	1	10		0	0	0	0	10	0	0	0	0	0	0	0	0
local technique sous-station chauffage		0	1	10		0	0	0	0	10	0	0	0	0	0	0	0	0
Totaux SU				1 495	150	72	40	252	40	12	70	48	260	168	0	877	60	0
Ratio SD / SU				35%	12%	30%	30%	20%										
Ratio SI / SU				2%	2%	2%	6%	3%										
Ratio SI LT / SU				3%	3%	3%	3%	3%										
Ratio SC / SU				27%	15%	20%	20%	15%	15%									
Ratio SP / SU				167%	132%	155%	159%	141%	0%									
SD				524	18	22	12	50	0									
SI				34	3	1	2	8	40									
SI Locaux techniques en quote part				46	5	2	1	8	-46									
SC				397	23	14	8	38	6									
SP				2 495	198	112	64	356	0									

PROJET BELLECHASSE / RECEPTION DETENUS (RD) ET CENTRE MEDICAL (CM) : RESUME DU PROGRAMME DES LOCAUX

Partie	Secteur	Nbre locaux	Surf. un. m2	SU m2	SU en m2 par cat. coûts					LT	SU en m2 par secteur OFJ								
					Entrée/visite	Médical	LT Central	Stock	0. non reconnu		1. Sécurité	2. Administration	3. Personnel	4. Détenus	5. Entrée et sortie	6. Habitat	7. Travail fermé	8. Economie dom.	
Réception des détenus		6	4.0	24	24	0	0	0	0	8	12	0	0	2	0	10	0	0	0
sas d'entrée sécurisé pour véhicules et véhicules pompiers	quai de déchargement avec élévateur livraisons boissons, etc.	0		0	0	0	0	0	0	0	0	0	0	0	0	0	0	0	0
couvert d'entrée		0		0	0	0	0	0	0	0	0	0	0	0	0	0	0	0	0
sas d'entrée, hall, circulation interne		0	12	12	12	0	0	0	0	0	12	0	0	0	0	0	0	0	0
zone d'attente	wc pour handicapé	5	6	6	6	0	0	0	0	0	0	0	0	0	0	6	0	0	0
local wc détenus	1 wc, 1 urinoir	5	4	4	4	0	0	0	0	0	0	0	0	0	4	0	0	0	0
wc personnel	1 wc	3	2	2	2	0	0	0	0	0	0	0	0	2	0	0	0	0	0
local technique sous-station électro		0	4		0	0	0	0	0	4	0	0	0	0	0	0	0	0	0
local technique sous-station chauffage		0	4		0	0	0	0	0	4	0	0	0	0	0	0	0	0	0
Centre médical		27	14.5	391	25	366	0	0	32	25	0	0	26	340	0	0	0	0	0
bureau service médical	3 places de travail	4	36	36	0	36	0	0	0	0	0	0	0	0	36	0	0	0	0
2 salles d'attente	avec wc handicapé en commun	4	12	24	0	24	0	0	0	0	0	0	0	0	24	0	0	0	0
salle de consultation	accueil par médecin et infirmiers	4	18	18	0	18	0	0	0	0	0	0	0	0	18	0	0	0	0
local vestiaires service médical	lié au service médical 6 vestiaires	4	12	12	0	12	0	0	0	0	0	0	0	12	0	0	0	0	0
bureau médecin chef somaticien		4	12	12	0	12	0	0	0	0	0	0	0	0	12	0	0	0	0
bureau secrétariat médical	2 personnes	4	18	18	0	18	0	0	0	0	0	0	0	0	18	0	0	0	0
pharmacie et dépôt	1 pl. travail préparation médicaments	4	24	24	0	24	0	0	0	0	0	0	0	0	24	0	0	0	0
local de stockage	proche de la pharmacie	4	12	12	0	12	0	0	0	0	0	0	0	0	12	0	0	0	0
laboratoire pour analyses	proche zone d'attente	4	12	12	0	12	0	0	0	0	0	0	0	0	12	0	0	0	0
bureau physio		4	18	18	0	18	0	0	0	0	0	0	0	0	18	0	0	0	0
salle de radiologie		4	18	18	0	18	0	0	0	0	0	0	0	0	18	0	0	0	0
bureau psychiatre	table pour entretien	4	18	18	0	18	0	0	0	0	0	0	0	0	18	0	0	0	0
bureau psychologues	table pour entretien	4	36	36	0	36	0	0	0	0	0	0	0	0	36	0	0	0	0
salles de conférences	env. 15 personnes	4	24	24	0	24	0	0	0	0	0	0	0	0	24	0	0	0	0
salle de bains avec douche	baaignoire pour handicapé	4	12	12	0	12	0	0	0	0	0	0	0	12	0	0	0	0	0
cabinet dentaire	proche zone d'attente	4	30	30	0	30	0	0	0	0	0	0	0	0	30	0	0	0	0
local de stérilisation	en relation avec cabinet dentaire	4	12	12	0	12	0	0	0	0	0	0	0	0	12	0	0	0	0
espace caféteria personnel	pour 15 personnes	3	18	18	0	18	0	0	0	0	0	0	0	0	18	0	0	0	0
local wc personnel hommes	1 wc, 1 urinoir	3	4	4	0	4	0	0	0	0	0	0	0	4	0	0	0	0	0
local wc personnel femmes et handicapés	1 wc, 1 handicapé	3	4	4	0	4	0	0	0	0	0	0	0	4	0	0	0	0	0
local nettoyage		4	4	4	0	4	0	0	0	0	0	0	0	0	4	0	0	0	0
cellules de malades	sécurisées avec wcdouches handicapé	4	18	0	0	0	0	0	0	0	0	0	0	0	0	0	0	0	0
balcon sécurisé de promenade	1 par cellule	0	4	0	0	0	0	0	0	0	0	0	0	0	0	0	0	0	0
tunnel de liaison vers l'EAP		0	25	25	25	0	0	0	0	0	25	0	0	0	0	0	0	0	0
monte charges 1000 kg		0			0	0	0	0	0	0	0	0	0	0	0	0	0	0	0
local technique sous-station électro		0	8		0	0	0	0	0	8	0	0	0	0	0	0	0	0	0
local technique sous-station chauffage		0	8		0	0	0	0	0	8	0	0	0	0	0	0	0	0	0
local technique ventilation	contraintes médicales	0	16		0	0	0	0	0	16	0	0	0	0	0	0	0	0	0
Totaux SU				415	49	366	0	0	40	37	0	0	28	340	10	0	0	0	0
Ratio SD / SU				28%	10%	30%	12%	5%											
Ratio SI / SU				4%	2%	4%	3%	2%											
Ratio SI LT / SU				11%	19%	10%	0%	0%											
Ratio SC / SU				21%	15%	20%	15%	15%	15%										
Ratio SP / SU				162%	146%	164%	0%	0%	0%										
SD				115	5	110	0	0	0										
SI				16	1	15	0	0	40										
SI Locaux techniques en quote part				46	9	37	0	-46											
SC				87	7	73	0	6											
SP				672	71	600	0	0	0										

PROJET BELLECHASSE / DEPOT KIOSQUE (DK) ET LOCAL TECHNIQUE CENTRAL (LTC) : RESUME DU PROGRAMME DES LOCAUX

Partie	Secteur	Nbre locaux	Surf. un. m2	SU m2	SU en m2 par cat. coûts			SU en m2 par secteur OFJ									
					LT Central	Stock / dépôt kiosque	LT	0. non reconnu	1. Sécurité	2. Administration	3. Personnel	4. Détenus	5. Entrée et sortie	6. Habitat	7. Travail fermé	8. Economie dom.	
Dépôt kiosque reporté sur Economat et nouveau local technique		2	90.0	180	60	120	0	60	0	0	0	0	120	0	0	0	0
dépôt kiosque	4	1	120	120	0	120	0	0	0	0	0	0	120	0	0	0	0
nouveau local technique central	0	1	60	60	60	0	0	60	0	0	0	0	0	0	0	0	0
Totaux SU				180	60	120	0	60	0	0	0	0	120	0	0	0	0
Ratio SD / SU				11%	12%	10%											
Ratio SI / SU				2%	3%	2%											
Ratio SI LT / SU				0%	0%	0%											
Ratio SC / SU				17%	15%	18%	15%										
Ratio SP / SU				130%	130%	130%	0%										
SD				19	7	12	0										
SI				4	2	2	0										
SI Locaux techniques en quote part				0	0	0	0										
SC				31	9	22	0										
SP				234	78	156	0										



PROJET BELLECHASSE ETAPE 1 : RESUME DES SURFACES ET COUTS

Version 2.1 du 20.10.15

Lexique et commentaires sur programme :

Extension Pavillon	extension de 60 places permettant d'accueillir 40 détenus de plus et de rapatrier les 20 détenus de la Sapinière
RD Réception des détenus	poste de dimension réduite permettant la réception des nouveaux détenus ou leur mise en attente à la sortie
CM Centre médical	centre médical placé vers le poste RD en perspective d'extensions possibles à l'est du site
DK Dépôt kiosque	par agrandissement de l'économat de la cuisine dans la zone Pavillon
LTC Local technique central	pour Pavillon existant et son extension
Atelier polyvalent	atelier permettant d'accroître les surfaces de travail pour accueillir les détenus supplémentaire de l'Extension
Enceinte	nouveau portail et adaptation de l'enceinte pour créer un nouvel accès central en lien avec RD et CM
Adaptation existant	travaux d'adaptation à faire à l'intérieur du Pavillon existant pour permettre la création de son extension

COUTS

Montants TTC

Approche Eller & Associés SA (EAS)

Estimation à +/- 15%

Coûts :	Ext. Pavillon	RD & CM	DK & LTC	Atelier polyv.	Enceinte	Adapt. existant	Total Phase 1
CFC 1 Travaux préparatoires	655'000	200'000	80'000	90'000	10'000	50'000	1'085'000
CFC 2 Bâtiment	10'740'000	2'590'000	520'000	1'640'000	15'000	600'000	16'105'000
<i>dont CFC 29 Honoraires</i>	<i>2'070'000</i>	<i>500'000</i>	<i>90'000</i>	<i>195'000</i>	<i>10'000</i>	<i>50'000</i>	<i>2'915'000</i>
<i>dont marge EG</i>	<i>895'000</i>	<i>215'000</i>	<i>0</i>	<i>0</i>	<i>0</i>	<i>0</i>	<i>1'110'000</i>
CFC 3 Exploitation	595'000	85'000	15'000	50'000	40'000	50'000	835'000
CFC 4 Aménagements ext.	445'000	85'000	30'000	80'000	75'000	0	715'000
CFC 5 Frais divers + imprévus (3%)	780'000	185'000	40'000	130'000	20'000	50'000	1'205'000
CFC 6 Réserve	0	0	0	0	0	0	0
CFC 9 Mobilier	500'000	260'000	35'000	10'000	0	0	805'000
Total CFC 1 à 9	13'715'000	3'405'000	720'000	2'000'000	160'000	750'000	20'750'000
Coûts / m2 SU	9'174	8'205	6'000	2'083			6'940
Organisation du projet possible :	AO principal en EG		Travaux réalisés par équipes Bellechasse / traditionnel				
Budget par partie	17'120'000			3'630'000			20'750'000
Coûts directs SBat	17'120'000		à 75%	2'725'000			19'845'000