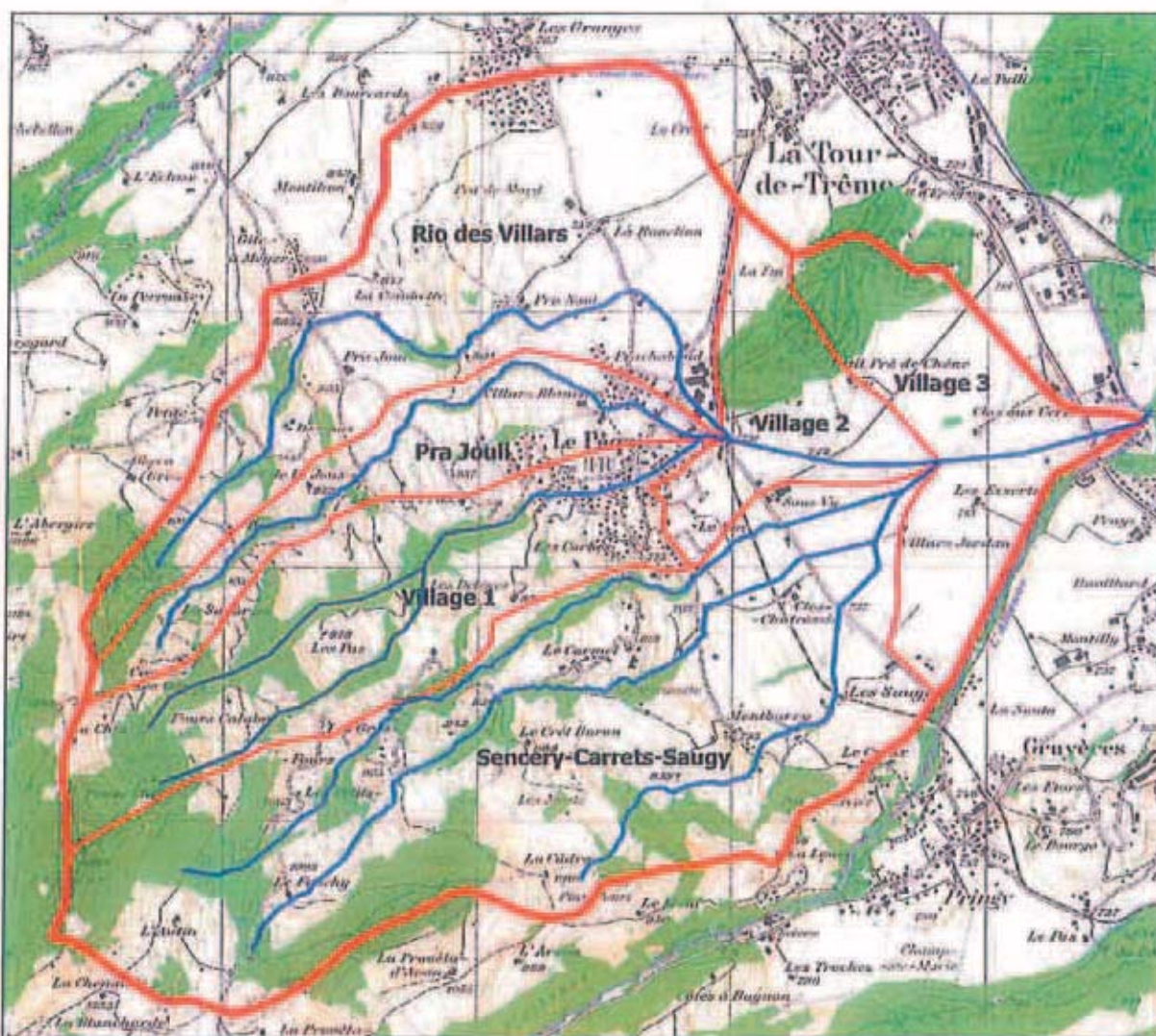


## BASSIN VERSANT

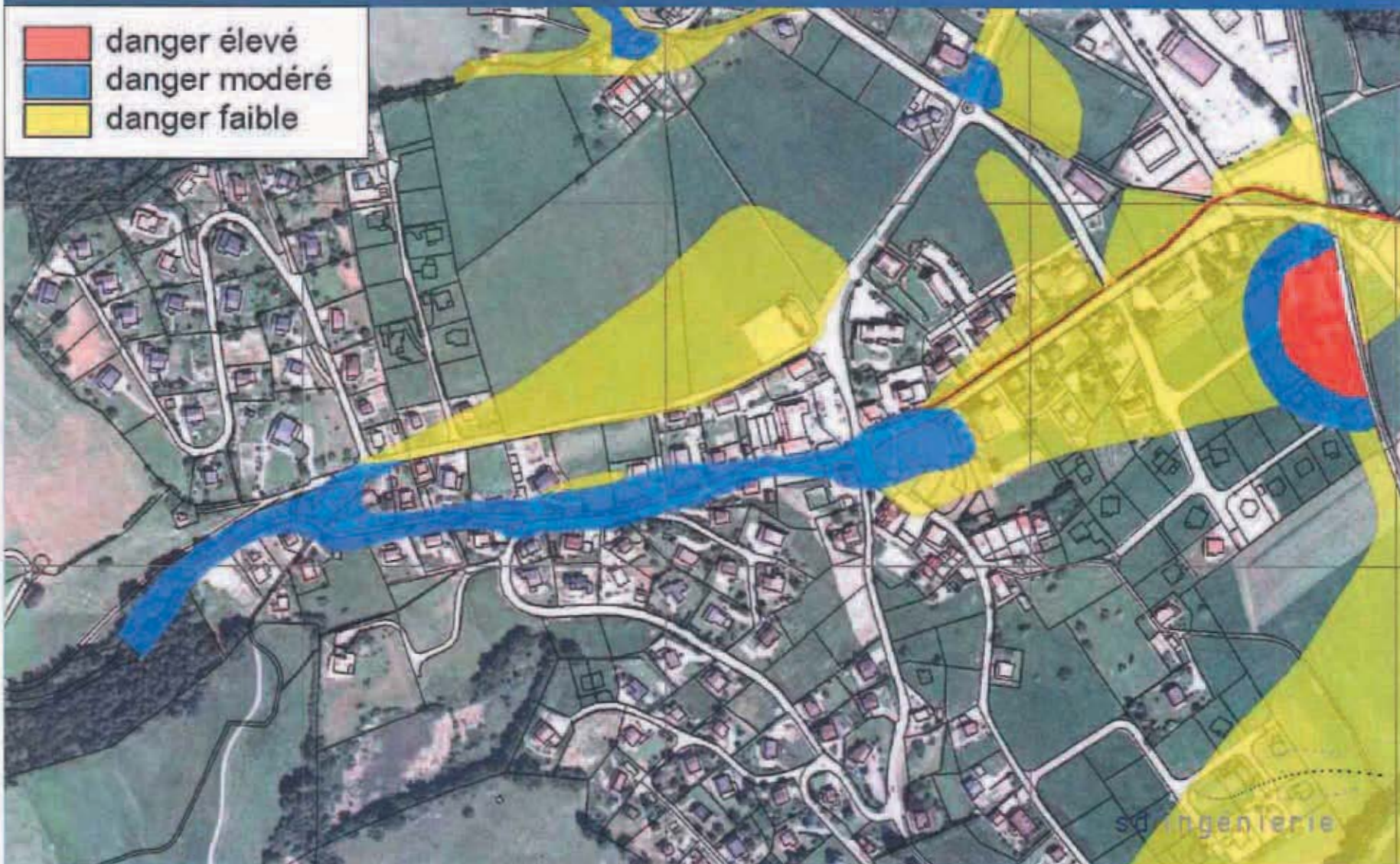
Le bassin versant du ruisseau du village est présenté ci-dessous. Les surfaces des sous-bassins versants sont détaillées dans le tableau.



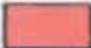
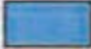


*Situation du bassin versant du ruisseau du village*

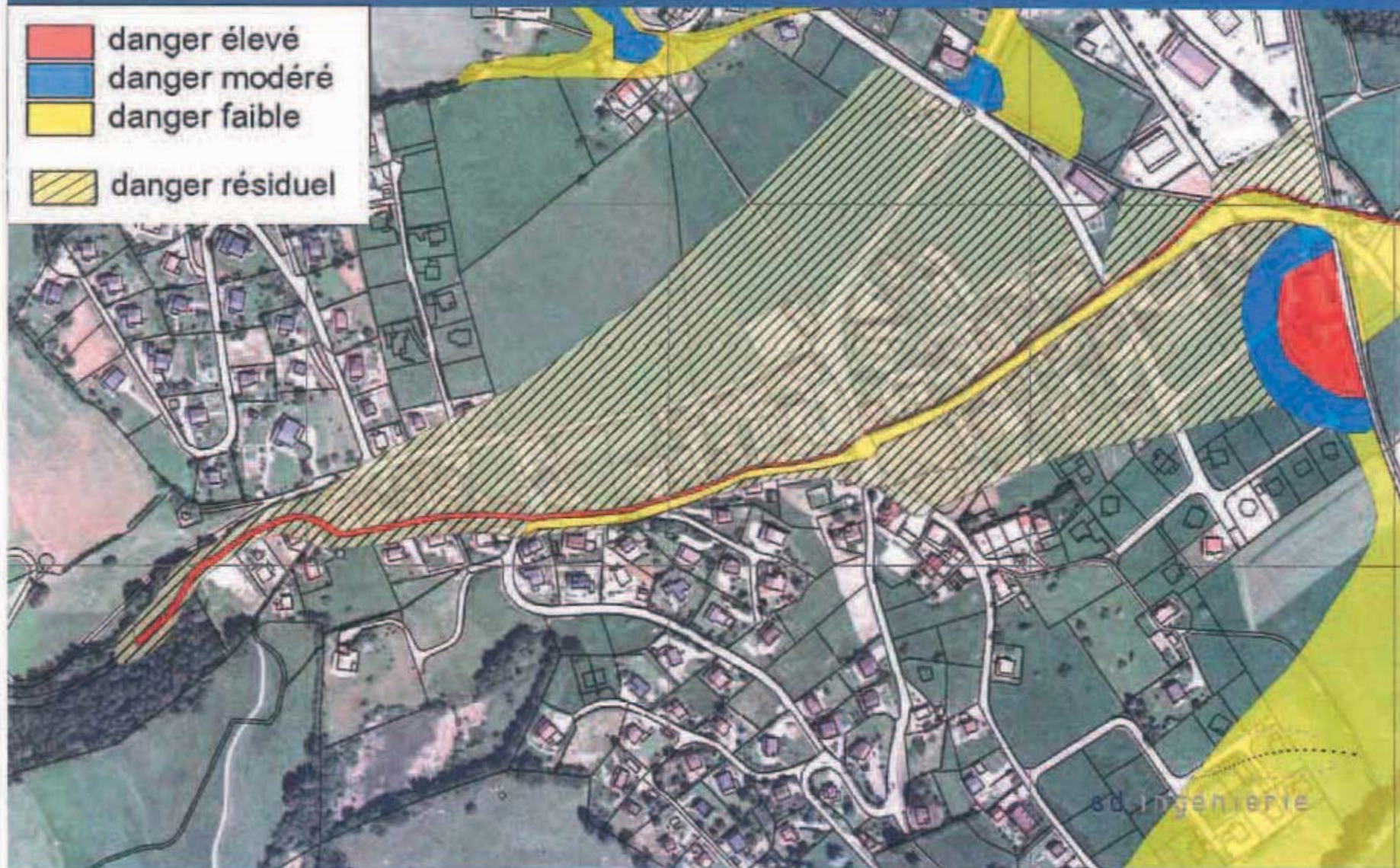
nom	surface
Rio des Villars	221 ha
Rio de Pra Joull	78 ha
Ruisseau du village 1	153 ha
Rios de Sencery, Carrets et Saugy	353 ha
Ruisseau du village 2	61 ha
Ruisseau du village 3	94 ha
<b>TOTAL</b>	<b>960 ha</b>

# Carte de danger: état actuel

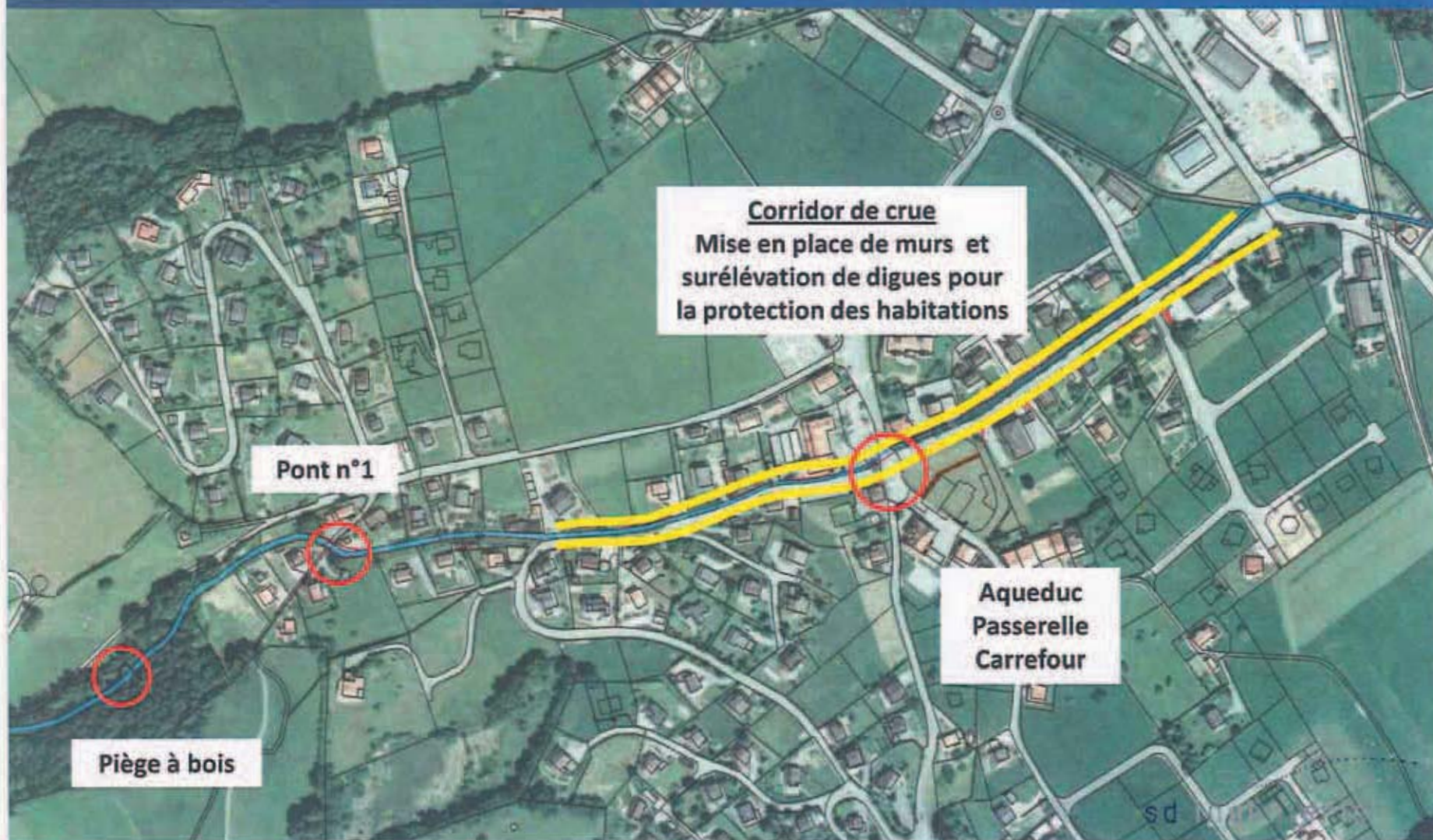


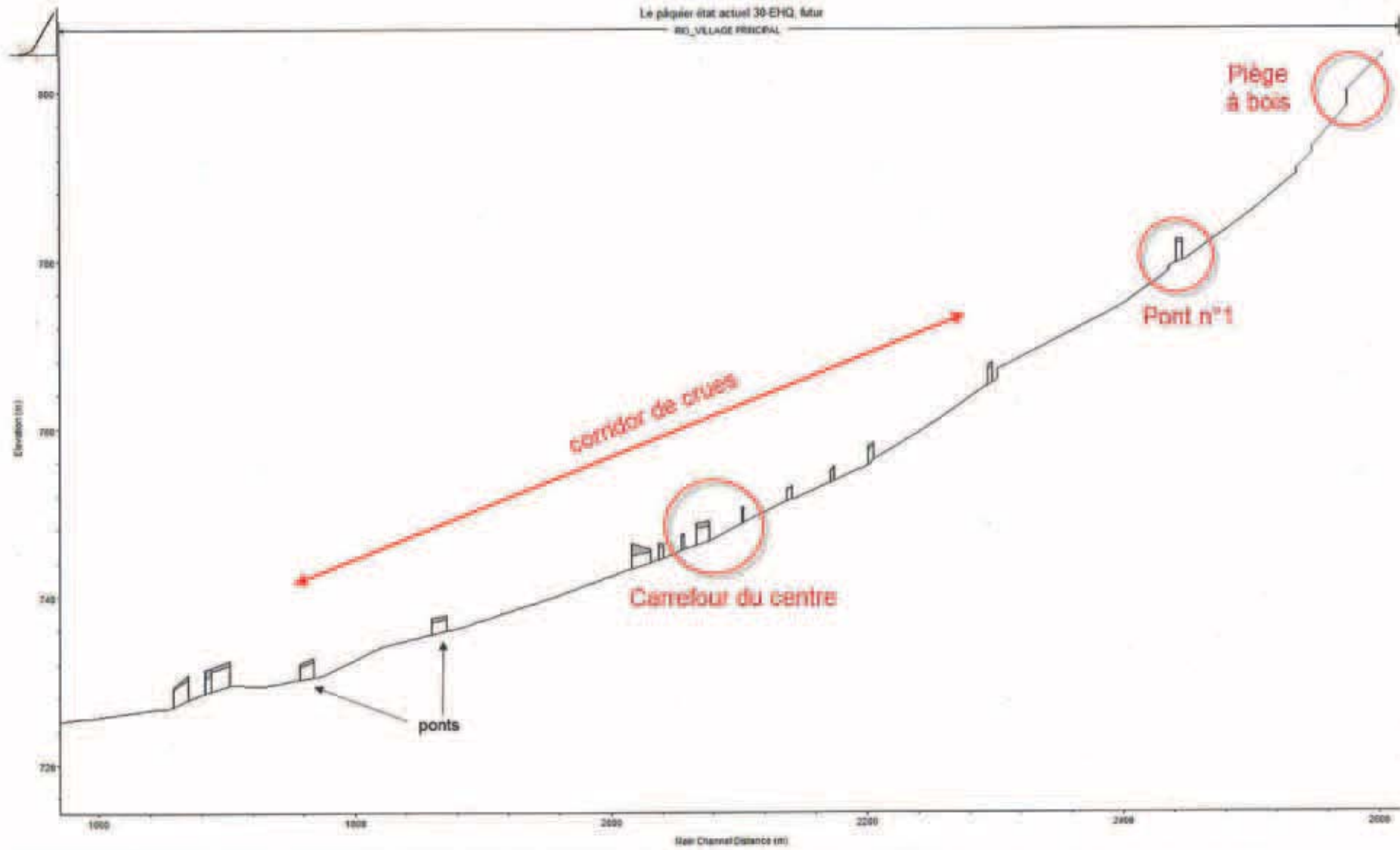
# Carte de danger: état après mesures

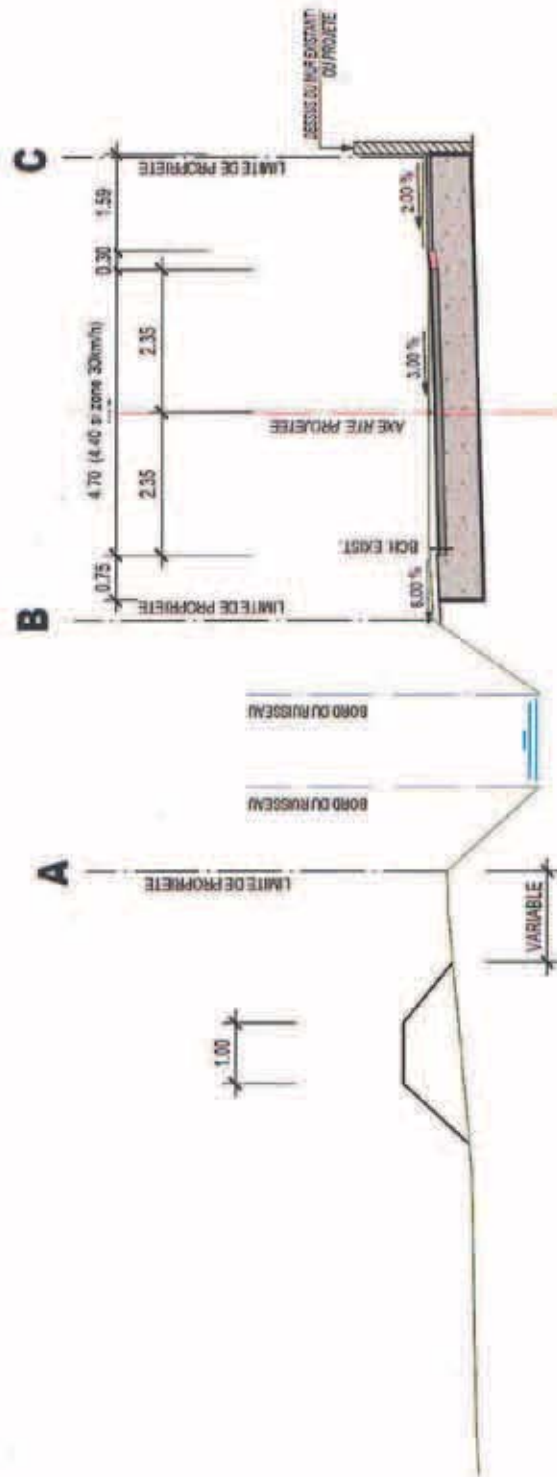
-  danger élevé
-  danger modéré
-  danger faible
-  danger résiduel



# Présentation des mesures de protection

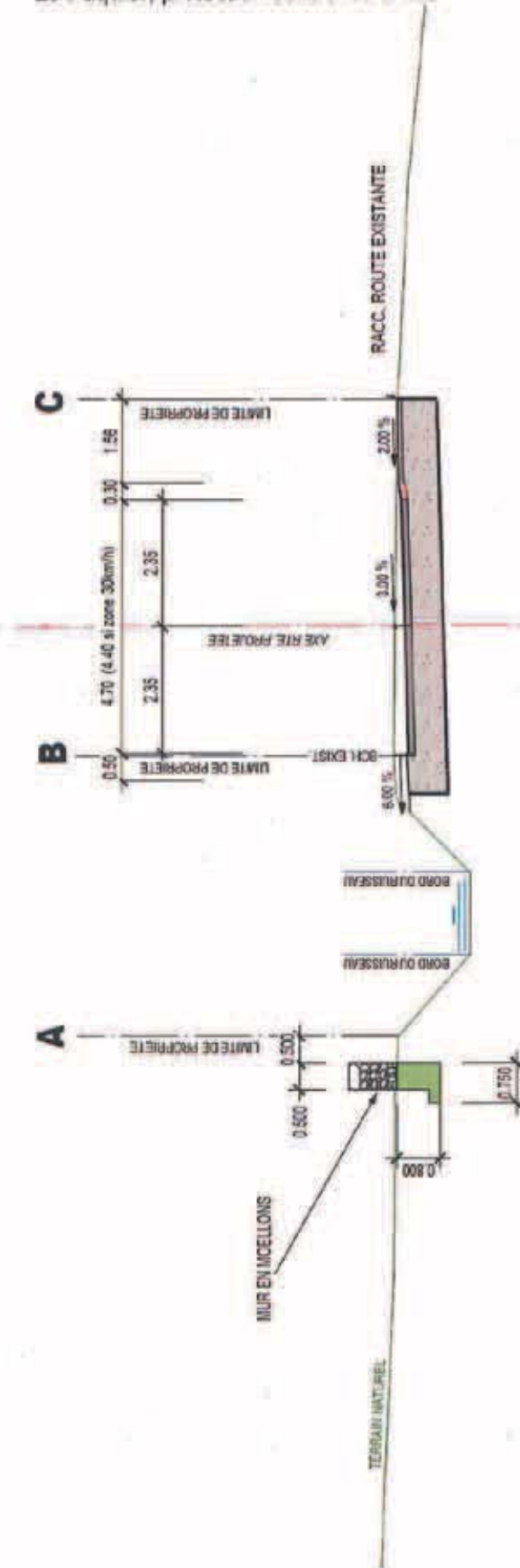






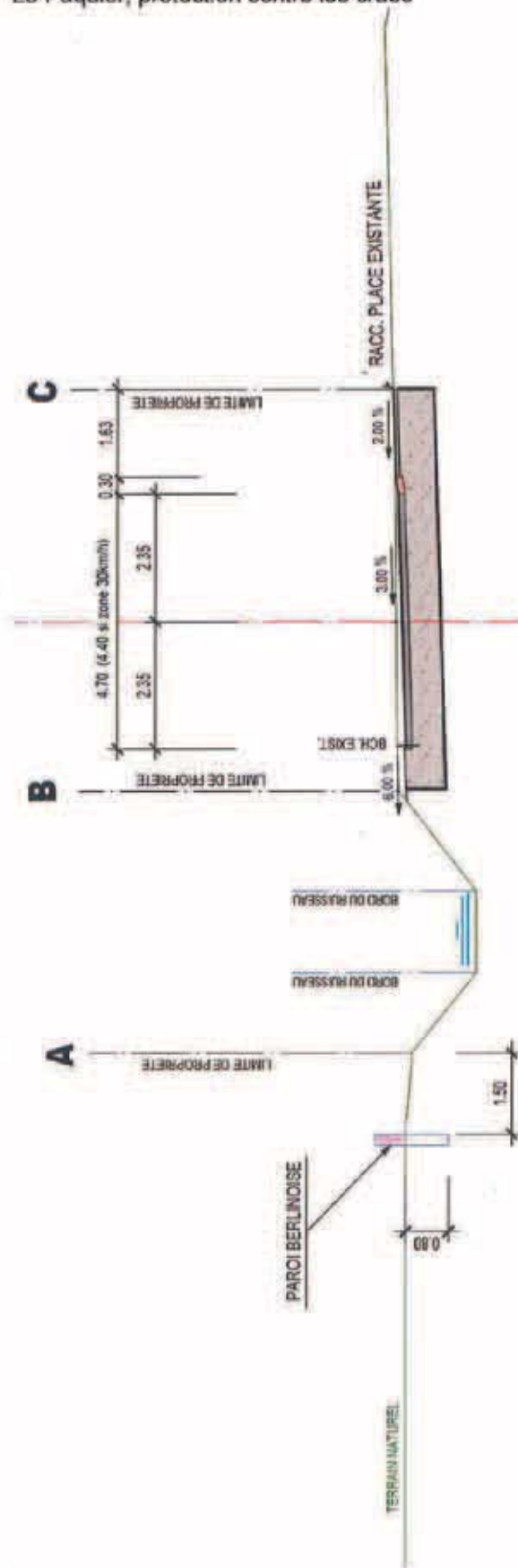
Route de la Gare et des Rounès, profil type  
sd ingénierie Fribourg SA

Le Pâquier, protection contre les crues



Route de la Gare, profil type  
sd ingénierie Fribourg SA

Le Pâquier, protection contre les crues



Route de la Gare, profil type  
sd ingénierie Fribourg SA